

## **FSC-klagomål angående avverkningsanmäld skog av naturskogskaraktär**

*Grästjärnen i Bräcke kommun, Jämtlands län*

Avverkningsanmälan:

- *A 43087-2020 (3,93 ha) inkommen 2020-09-04.*

### **Beskrivning**

Den avverkningsanmälda skogen är naturskogsartad och ligger i en sluttning ner mot Grästjärnen och Grästjärnbäcken. Skogen är skiktad med träd i olika åldrar och dimensioner. Förekomsten av död ved i alla nedbrytningsstadier är god. Ullticka (NT) och vedtrappmossa (NT) noterades på flera lågor. I den avverkningsanmälda skogen har följande naturvårdsarter påträffats:

- Garnlav (NT)
- Kolflarnlav(NT)
- Lunglav (NT)
- Ullticka (NT) 5 fyndplatser
- Vedtrappmossa (NT)
- Bårdlav
- Dropptaggsvamp
- Kungsfågel
- Vedticka
- Vitmosslav

### **Klagomål**

En förnygringsavverkning av en naturskogsartad skog som denna skulle i praktiken innebära att en naturlig skog omvandlas till plantageskog vilket strider mot 6:9 i FSC-standarden.

### **Utdrag ur FSC-standarden**

6.4 Certifikatsinnehavaren ska skydda sällsynta arter och hotade arter samt deras livsmiljöer inom skogsbruksenheten. Det ska ske genom avsättningar, andra skyddade områden och genom att skapa konnektivitet och/eller genom andra direkta åtgärder som gynnar dessa arters överlevnad och livskraft. Åtgärderna ska stå i förhållande till brukandets skala, intensitet och risk, samt till sällsynta och hotade arters

bevarandestatus och ekologiska krav. Certifikatsinnehavaren ska beakta den geografiska spridningen och ekologiska krav hos sällsynta och hotade arter utanför skogsbruksenhetens gränser när beslut om åtgärder inom skogsbruksenheten ska fattas.

6.4.1 Följande biotoper undantas från alla skogsbruksåtgärder, förutom åtgärder påkallade för att bevara eller främja biotopens naturliga eller hävdbetingade biologiska mångfald:

a) utpräglad olikåldriga och skiktade naturskogar med riklig förekomst av gamla/grova träd och rikligt med grövre död ved i olika nedbrytningsstadier,

6.4.3 Bevarandeåtgärder genomförs för de kända förekomster av rödlistade arter som påverkas av skogsbruk.

6.5 Certifikatsinnehavaren ska identifiera och skydda ett för landskapet representativt urval av naturliga ekosystem och/eller återställa dem till mer naturliga förhållanden. Om för landskapet representativa, naturliga ekosystem saknas eller är otillräckliga ska certifikatsinnehavaren återställa en del av skogsbruksenheten till mer naturliga förhållanden. Områdenas storlek samt restaurerings- och skyddsåtgärder som vidtas ska stå i förhållande till ekosystemens bevarandestatus och värde på landskapsnivå och till brukandets skala, intensitet och risk. Detta gäller även restaurerings- och skyddsåtgärder i plantageskogar.

6.9 Certifikatsinnehavaren ska inte omvandla naturlig skog till plantageskog, inte heller ska naturlig skog eller plantageskog som FSC-standard för skogsbruk i Sverige FSC-STD-SWE-03-2019 SW – 52 av 94 – uppkommit genom omvandling av tidigare naturlig skog omvandlas till icke skoglig markanvändning, förutom då:

a) en mycket begränsad del av skogsbruksenheten påverkas, och

b) omvandlingen kommer att medföra uppenbara, betydande, nya, långsiktigt säkerställda bevarandefördelar för skogsbruksenheten, och

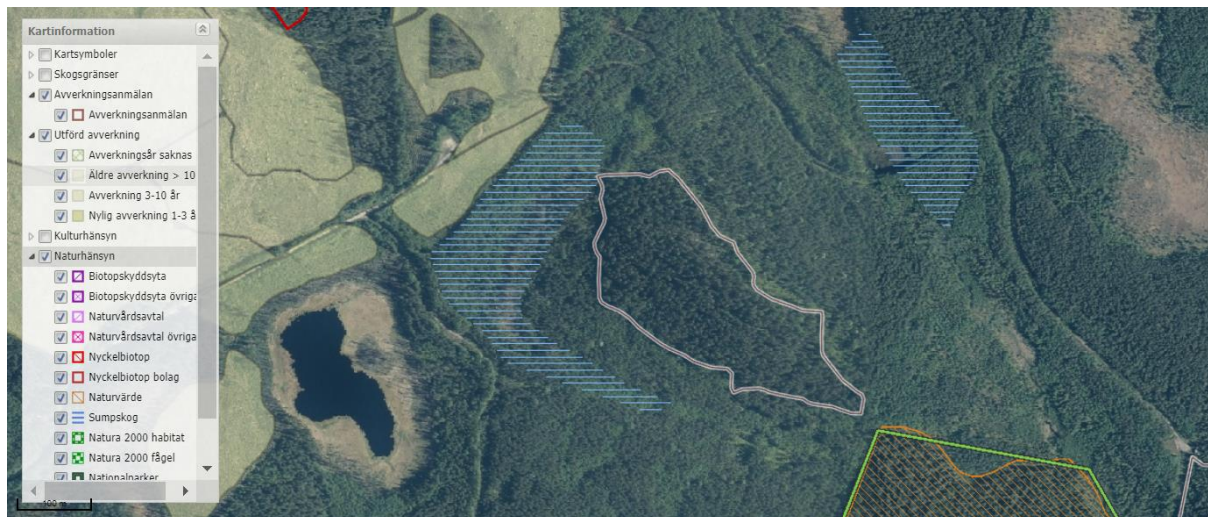
c) omvandlingen varken skadar eller hotar höga bevarandevärden (HCV) och andra platser eller tillgångar som behövs för att upprätthålla eller förbättra dessa höga bevarandevärden.

Med vänliga hälsningar,

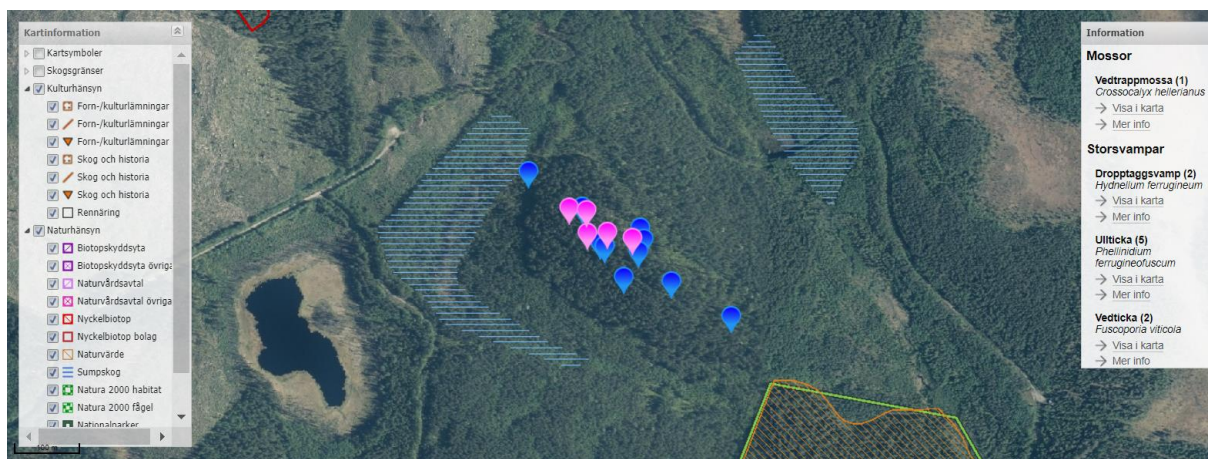
Rebecka Andersson, Jämtlands skogsgrupp

Julian Klein, talesperson, Skydda Skogen

E-post: [info@skyddaskogen.se](mailto:info@skyddaskogen.se)



Vit avgränsning är den avverkningsanmälda skogen.



Naturvårdsarter påträffade i skogspartiet. Rosa prickar är fyndplatser för ullticka (NT).



Miljöbild – naturskog.



*Ytterligare miljöbild – grov död ved.*



*Mattor med vedtrappmossa (NT).*